

# KÕIGI TAASTAVATE PROTSEDUURIDE JAOKS

## KATANA™ Cleaner

Suusiseseks ja suuväliseks kasutamiseks



## KATANA™ Cleaner

**Eemaldab saastumise teie liimimisprotseduuride optimeerimiseks.**

Katsepaigalduse ajal võib teie restauratsioon saastuda valkudega, mis tähendavad adhesiooni tugevuse nõrgenemist. Vahendil KATANA™ Cleaner on tänu MDP soola pindaktiivsetele omadustele tugev puhastav toime.

Erinevalt teistest puhastusvahenditest on vahendi KATANA™ Cleaner pH väärtus 4,5<sup>1</sup> mis võimaldab selle kasutamist mitte üksnes suuväliselt, vaid ka suusiseselt. See on lihtne viis teie liimühenduste, sealhulgas tsementeerimisprotseduuride optimeerimiseks.

1. Mõõtemeetod: JIS Z 8802:2011

## LAI NÄIDUSTUSTE VAHEMIK: SUUSISENE JA SUUVÄLINE

Tänu oma pehmele pH väärtusele 4,5 saab vahendit KATANA™ Cleaner kasutada mitte üksnes suusiseselt, vaid ka suuväliselt, tehest sellest universaalse puhastusvahendi igaks otstarbeks – nii hammaste struktuuri kui ka proteeside jaoks.



### Suusiseselt:

Kaviteet, abutment, juurekanal



### Proteesid:

Keraamilised (tsirkoonium, liitiumdisilikaat, hambaportselan)

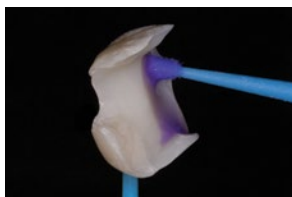
Vaigupõhised materjalid (CAD/CAM kroonid, komposiitvaik)

Metallid (väärismetallide/mitteväärismetallide sulamid)

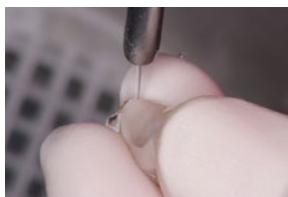
Postid (klaaskiust postid, metallpostid)

## LIHTNE JA KIIRE PROTSEDUUR

**Hõõruge sisse, loputage ja kuivatage.** See on kõik, mida teil on tarvis teha oma liimimisprotseduuri optimeerimiseks. Erinevalt teistest puhastusvahenditest, mis nõuavad pikemat hõõrumisaega ning on piiratud vaid suuvälise kasutamisega, vajab **KATANA™ Cleaner vaid 10 sekundit ning seda saab kasutada nii suusiseselt kui ka suuväliselt.**



Kandke peale ja hõõruge vahendit KATANA™ Cleaner sisse vähemalt 10 sekundit. Nii proteeside kui ka suusiseste ülesehituste puhul.



Loputage ja kuivatage.



Tsementige restauratsioon vastavalt tootja juhiste.

Pildid  
Dr. Shoji Kato lahkel loal

## PUHASTUSVAHENDITE VÕRDLUS\*

	KATANA™ CLEANER	IVOCLEAN** (IVOCLEAR VIVADENT)	ZIRCLEAN** (BISCO)
Suusisene kasutamine hammaste struktuuril	Jah	Ei	Ei
Suusisene kasutamine implantaatide abutmentidel	Jah	Ei	Ei
Suuväliline kasutamine	Jah	Jah	Jah
Aktiivne toimeaine	MDP sool (pindaktiivne aine)	Naatriumhüdroksiid	Kaaliumhüdroksiid
pH	4,5	13-13,5	13
Toimeajad	10 sekundit	20 sekundit	20 sekundit
Käsitsemine	Mitte loksutada	Enne kasutamist loksutada	Mitte loksutada

\* Vastavalt kasutusjuhenditele ja ametlikule dokumentatsioonile

\*\* Ei ole ettevõtte Kuraray Noritake Dental Inc. kaubamärk

## TOODETE SORTIMENT

ARTIKKEL NR.	TOOTE KIRJELDUS	SOOVITUSLIK JAEMÜÜGIHIND*
#3970-EU	KATANA™ Cleaner 4,0ml	€ 25,70
#3971-EU	KATANA™ Cleaner Trial 1,0ml	Pole rakendatav

\* Hinnad ilma käibemaksuta

Lisateabe saamiseks külastage veebilehte [kuraraynoritake/ee/katana-cleaner](http://kuraraynoritake/ee/katana-cleaner)

