

Nutikad lahendused GC-It

teie kõikidele kliinilistele väljakutsetele Kliinilised väljakutsed

Restauratiivse
hambaravi
meisterlikkus



Kuidas valida optimaalseim restauratiivmaterjal?

Tänapäeval on eri tüüpi restauratiivmaterjale saadaval rohkem kui kunagi varem ja üha raskem on otsustada, milline neist on kõige sobivam eesseisvaks kliiniliseks juhtumiks.

Mis on **restauratiivmaterjali kõige** tähtsam omadus?



Millised on põhilised patsiendist ja juhtumist lähtuvad asjaolud, millega arvestada?



Kuidas jõuda kliinilise edu tippu?



Avastage GC uuenduslikud lahendused kõikidele väljakutsetele restaureerimisel

GC on loomisest saati keskendunud sellele, et arendada **innovatiivseid restauratiivmaterjale** igale kliinilisele juhtumile.

Peaaegu 100-aastase ajalooga GC esitleb uhkusega oma restauratiivtoodete portfooliot, millest leiate alljärgneva ülevaate...

GC nutikad lahendused teie kõikidele kliinilistele väljakutsetele



Milline restauratiivmaterjal...

Suur kaariese risk?

Vähem koostööaltid patsiendid?

Ajutise lahenduse vajalikkus?

Ideaalne isolatsioon pole võimalik?

Keskmine esteetiline nõudlus või taskukohase lahenduse vajalikkus?



Valige **klaasionomeer**

Valige **klaashübriid**

...millisele kliinilisele juhtumile?

Vajadus pikaajalise lahenduse järele?



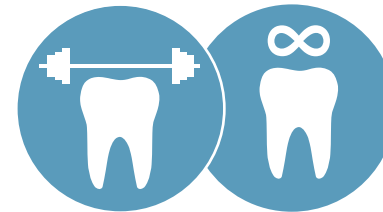
Hea isolatsioon on saavutatav?



Kõrge esteetiline nõudlus?



Vajadus suurema tugevuse järele?



Valige **komposiitmaterjal**





Restauratsioonid on meie pärand

GC Klaasionomeerid

- GC Fuji II LC
- GC Fuji TRIAGE
- GC Fuji IX family
- Kaviteedi puhastusained

Klaasionomeeride unikaalsed eelised



Klaasionomeerid on niiskustaluvad

Taastades hammast klaasionomeeriga on kofferdami kasutamine vabatahtlik, kuna klaasionomeerid taluvad hästi niiskust. See on suur eelis subgingivaalsete ravijuhtumite või lühikese raviaja puhul.



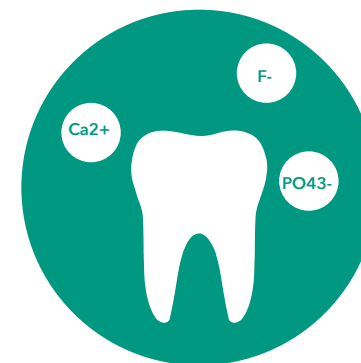
Klaasionomeerid kinnituvad hamba külge keemiliselt

Klaasionomeerid kinnituvad naturaalseste hammaste külge keemiliselt, ilma et oleks vaja kasutada mistahes sidusainet või praimerit. Tagatud on ääresulg ja kestav adhesioon nii noorele aprismaatilisele emailile kui ka vanale sklerootilisele dentiinile.



Klaasionomeerid on hambasõbralikud

Klaasionomeere võib kasutada osalise kaariese eemaldamise tehnikas. See hõlbustab luua minimaalselt invasiivseid preparatsioone. Kuna söövitus pole vajalik, siis ei ole ka protseduurijärgset tundlikkuse ohtu – see on veel üks omadus, mis teeb klaasionomeeridest ohutu ravilahenduse.



Klaasionomeerid on ioonide looduslikud reservuaarid

Ioovahetusega omastatakse ioonid ümbritsevast keskkonnast (sülg, hambapasta...) ning need difundeeruvad nt.hambapinnal ja -pinnalt. See annab klaasionomeeridele võime stimuleerida hammaste remineraliseerumist ja vältida hammaste demineraliseerumist. Lisaks reageerib see "nutikas" materjal happelisele keskkonnale, suurendades ioonide vahetust täiendava kaitse tagamiseks.

GC Fuji II LC

Vaiguga tugevdatud valguskõvastuv
klaasionomeer täidismaterjal



Lihntne tehnika – ilusad kauakestvad tulemused

Peamised eelised

- **Kontrollitud kõvastamine valgusega**, mis tagab kiire ja lihtsa protseduuri
- Suurepärase **esteetika ja transparentsus**
- Tõestatud **kliinilised tulemused**
- Ideaalne **hambakaela erosioonide** / abfraktsioonide puhul, **juure pindadele**
- Restauratsioonideks ja **laste hambaraviks**
- Samuti sobib avatud ja **suletud sandwich-tehnikaga**
- Väga hea keemiline adhesioon, mis **tagab ideaalse ääresulu**

“Fuji II LC on väga hea valik, kui kaviteeti on keeruline isoleerida, näiteks laste või eakate puhul. Samuti kinnitub Fuji II LC hästi dentiinile, isegi sklerootilisele, mis teeb sellest hea valiku V klassi restauratsioonideks, eriti abrasioonist tingitud kahjustuste puhul.”

Dr Martin Hoftvedt, Norra

Pakend

- Kapsel
- Pulber/vedelik

Toonid

- A1, A2, A3, A3.5, A4, B2, B3, B4, C2, C4, D2



Hambakaela erosiooni restauratsioonid Fuji II LC-ga



Laste III klassi kaviteetide restauratsioonid Fuji II LC-ga



GC Fuji TRIAGE®

Madala viskoossusega klaasionomeer nii hammaste kaitseks kui ka ajutiseks täidiseks



Kõige mitmetoimelisem materjal keeruliste juhtumite puhul Stabiliseerib kaariese ja kaitseb hambapinda

Peamised eelised

- Niiskustaluvus teeb **aplitseerimise lihtsaks**, isegi **osaliselt lõikunud molaaride puhul**
- Tänu madalale viskoossusele ja suurepärasele **voolavusele sobib sügavatesse kaviteetidesse ja fissuuride silandiks**
- **loonide biosaadavus** on vajalik hammaste demineraliseerumise ennetamiseks ning aitab **kaitsta hambaid kaariese eest**
- On saadaval ainulaadselt **roosas värvitoonis**, mis **tagab lihtsa jälgitavuse ning on lühema kõvastumisajaga**
- Tänu roosale värvitoonile on **ajutise täidiste või juurekanali suudmetel** ajutiste täidiste eemaldamine lihtsustatud
- Sobib ka **ülitundlikkuse raviks**

Pakend

- Kapsel
- Pulber/vedelik

Toonid

- Roosa, valge

“Olin Fuji TRIAGE üks esimesi kasutajaid Prantsusmaal ja olen sellele klaasionomeerile pärast kõiki neid aastaid ikka veel lojaalne. Talle pole vastast ning ta on nii käepärane igapäevases ennetavas hambaravis.”

Dr Michel Blique, Prantsusmaa



Osaliselt lõikunud purihammaste kaitse roosa Fuji TRIAGE Pinkiga



Juurepinna kaitse ja kaitsekiht Fuji TRIAGE White'iga



GC Fuji IX GP, GP FAST & GP EXTRA

Suure viskoossusega tagahammaste klaasionomeer täidismaterjal



Tõestatud kullastandard

Lihtsasti käsitsetavad klaasionomeerid tagahammaste kaviteetidele

Peamised eelised

- **Topeldatavad** materjalid, mida on lihtne paigaldada ja vormida
- Vaiguvaba
- Ideaalne kasutada **suletud sandwich-tehnikas** ja ajutiste restauratsioonide puhul
- Võib kasutada **selektiivset kaarise eemaldamist** või ART tehnikat (Atraumatic Restorative Treatment); tänu ioonide vahetusele on kaarise arengut võimalik pärssida
- Fuji IX GP FASTIGA **kulub protseduuriks palju vähem aega** – vaid 3 minutit segamisest viimistlemiseni
- Fuji IX GP EXTRA on **transparentsem**

„Fuji IX GP EXTRA on kõige parem klaasionomeermaterjal tänu lihtsustatud protseduurile ja mitmekülgetele omadustele. Lisaks sellele on ta väga tugev ning keemiliselt väga püsiv silandina kanalisuudmetel. Kliiniline kogemus näitab, et Fuji IX GP EXTRA on konkurentsituult parim ja kõige mitmekülsem klaasionomeeri süsteem.“
Dr Akit Patel, Ühendkuningriik

Pakend

- Fuji IX GP FAST: Kapsel
- Fuji IX GP ja Fuji IX GP EXTRA: kapsel ja pulber/vedelik

Toonid

- Fuji IX GP: A2, A3, A3.5, B2, B3, C4
- Fuji IX GP FAST: A1, A2, A3, A3.5, B2, B3, C4
- Fuji IX GP EXTRA: A1, A2, A3, A3.5, B1, B2, B3, C4



Lagunevad amalgaamrestauratsioonid



Amalgaami eemaldamine ja preparatsioon



Täidised Fuji IX GP EXTRAGA



Lõplikud ajutised restauratsioonid

/// G-COAT PLUS

Nano täiteosakestega iseliimuv valguskõvastuv kaitselakk

Peamised eelised

- Ühekordse dispersiooniga nano täiteosakestega kaitselakk klaasionomeeride, komposiitmaterjalide ja ajutiste restauratsioonide katmiseks
- Hoiab ära klaasionomeeride esialgse tundlikkuse vee suhtes
- Annab kohest pinnaläiget ja siledust
- Sästab poleerimisaega
- Suurendab tugevust, vastupidavust ja tagab kulumiskindluse



Fuji IX GP aplitseerimine

Autor Dr Jamie Lucas, Austraalia



G-COAT PLUS Plus aplitseerimine, millele järgneb valguskõvastamine

Autor Dr Jamie Lucas, Austraalia

/// Kaviteedi puhastusained

Peamised eelised

- Puhastab pinna tõhusalt, **parandades adhesiooni**
- Parem **märguvus ja täidismaterjali** adaptatsioon
- Dentiini ja emaili eeltöötlemine **keemiliseks adhesiooniks dentiinituubuleid avamata**
- Tõhustab **ääresulgu**
- Lisatud sinist tooni, **et paremini kontrollida aplitseerimist**

/// Dentin Conditioner

Polüakrüülhappe kaviteedi puhastamiseks



- 10% polüakrüülhappe aplitseerimisajaga 20 sekundit

/// Cavity Conditioner

Kaviteedi puhastusaine



- 20% polüakrüülhappe aplitseerimisajaga 10 sekundit
- 3% alumiiniumkloriid heksahüdraat dentiini tuubule katmiseks ning protseduurijärgse tundlikkuse riski vähendamiseks



Pikaajaliste restauratiivmaterjalide uus põlvkond

GC
Pikaajalised
biomimeetilised
süsteemid

- EQUIA
- EQUIA Forte HT

EQUIA®

Pikaajaline Bulk Fill restauratiivsüsteem



Tagahammaste tõestatud restauratiivsüsteem Kauapüsiv lihtsustatud esteetika

Peamised eelised

- **Pikaajalised näidustused**, kuna kombineeritud on **transparentne ja kiirelt kõvastuv viskoosne materjal** (EQUIA Fil) ning **kõrge täiteosakeste sisaldusega vaigu baasil lakk** (EQUIA Coat).
- **Kiire ja lihtsa tehnikaga pikaajaline täidismaterjal**
- **Kõrge murdumis-, painde- ja väsimustugevus**
- Tänu unikaalsele omadusele muutub materjal **kokkupuutel süljega aja jooksul veelgi tugevamaks**
- Kogu protseduuri aeg on ainult **3 minutit 30 sekundit**
- Tänu **suurele transparentsusele** on ta oma **klassi esteetilisim materjal**
- **10 aastat kliinilist kogemust** näitab väga edukaid tulemusi tagahammaste restauratsioonide puhul

Pakend

- EQUIA Fil: Kapsel
- EQUIA Coat: pudel

Toonid

- A1, A2, A3, A3.5, B1, B2, B3, C4, SW

“EQUIA restauratiivsüsteem on näidustatud ajutisteks ja pikaajalisteks restauratsioonideks (väiksed oklusaalsed ja proksimaalsed kaviteedid) ning sel on märkimisväärsed omadused: keemiline adhesioon hambakudedele, ääresulg, parendatud mehaanilised omadused, ei ole tehnikatundlik, kiire protseduuriaeg ja bioühilduvus.”

Dr Jean-Pierre Attal, Prantsusmaa



Amalgaami asendamine esteetilise EQUIAGA



Autor Dr Magdalena Kukrba-Setkowicz, Poola



V klassi kaviteetide restauratsioon EQUIAGA

Autor Dr Michel Blique, Prantsusmaa



Klaashübriid tehnoloogia eelised



Klaashübriidid on tehnoloogia viimane sõna

Klaashübriidi süsteemid pakuvad tugevust tänu innovatiivsetele klaasosakestele ja kulumiskindlust tänu täiteosakestega lakile. Selline katematerjali ja restauratiivmaterjali unikaalne kombinatsioon suurendab restauratsioonide vastupidavust ja kulumiskindlust.



Klaashübriidid on tõelised Bulk Fill materjalid

Klaashübriidmaterjalid kõvastuvad keemiliselt lühikese aja jooksul ning neid ei pea kandma peale mitme kihina.* Kaviteedi sügavusele pole piirangut ja kõvastumisel puudub materjali kootumine, mis teeb klaashübriidmaterjali valiku Bulk Fill tehnikaks väga ohutuks lahenduseks.



Klaashübriidid annavad rohkem valikuid

Klaashübriidid on ainukesed klaasil põhinevad materjalid ning tänu nende vastupidavusele, sobivad nad paljude erinevate näidustustega. Klaashübriidmaterjal sobib ideaalselt V klassi ja koormustkandvatele I ja II klassi kaviteetidele*.



Klaashübriidid on kauakestvad restauratiivmaterjalid

Kliinilised uuringud on näidanud, et klaashübriidid sobivad suurepäraselt tagahammaste pikaajalisteks restauratsioonideks ja vanade amalgaamide asenduseks.

**Vt kasutusjuhendit

EQUIA Forte™ HT

Bulk Fill klaashübriid restauratiivsüsteem tagahammastele



Kulusäästlik, pikaajalise restauratsiooni alternatiiv

Peamised eelised

- Suurepärase **tugevuse** ja **käsitsemise tasakaal** tänu **klaashübriid tehnoloogiale**
- **Mitte kleepuv konsistents**, tänu keemilisele adhesioonile **sidusaine kasutamine ei ole vajalik**
- **"Nutikas" materjal**, suurendades ioonidevahetust happelises keskkonnas
- Suurepärase **pikaajaline Bulk Fill täidismaterjal I ja II klassi restauratsioonideks**
- Ohutu bioaktiivne sügavate kaviteetide **ravi piiratud protseduurijärgse tundlikkusega**
- Suurepärase **alternatiiv amalgaamile**
- Keemiline adhesioon ja hea niiskuse taluvus annavad **suure eelise adhesiooniks hüpomineraliseerunud emailile**

"Esteetiline, biomimeetiline, tugev ja praktiline... Nende omadustega pakub EQUIA Forte HT minu kliiniliste kogemuste põhjal efektiivsemaid ravivõimalusi patsientidele, kellel on sügavad karioossed kahjustused – ilma igasuguse järeltundlikkusega. "

Dr Zeynep Bilge Kütük, Türgi

Pakend

- EQUIA Forte HT Fil: Kapsel
- EQUIA Forte Coat: Pudel või üksikdoos

Toonid

- 8 tooni: A1, A2, A3, A3.5, B1, B2, B3 C4



Esialgne olukord, kus kaaries on interproksi-maalselet

Autor Dr Zeynep Bilge Kütük, Türgi



Preporeerimine ja matriitsi paigaldamine















Täitmine EQUIA Forte HT Fil –ga ning katmine EQUIA Forte Coat-ga



Postoperatiivne olukord pärast laki valguskõvastamist

Sobivaim valik igale näidustusele

 Pikaajaline täidis  Suure viskoossusega klaasionomeer  Madala viskoossusega klaasionomeer  Vaiguga tugevdatud klaasionomeer  Valguskõvastav materjal	TAGAHAMBAD							ESIHAMBAD		MUUD NÄIDUSTUSED				
	I klass		II klass			V klass	Alus (sandwich-tehnika)	III klass	V klass	Hambakõndi ülesehitus	Piimahambad	Fissuuride kaitse	Juure pinna kaitse	Ajutised restauratsioonid
	Väikesed, koormust mittekanadvad	Suured, koormust kanadvad	Väikesed, koormust mittekanadvad	Väikesed, koormust kanadvad	Suured, koormust kanadvad*									
EQUIA Forte HT (klaashübrid) 	+++	+++	+++	+++	+++	+++	+		++	+++	++		+	+
EQUIA 	+++	+++	+++	+++		++	+		+++	++	++		+	+
Fuji II LC 	+					++	+++	+++	+++	++	+++			
Fuji TRIAGE  **												+++	+++	+++
Fuji IX GP 	+		+			+	+++		+	++	+		+	+++
Fuji IX GP FAST 	+		+			+	+++		+	++	++		+	+++
Fuji IX GP EXTRA 	+		+			+	+++		+	++	++		++	+++

* Preparatsioon peaks asuma 1–1,5 mm kaugusel kõbru tipust. Vt kasutusjuhendit.

** Roosa tooni kõvastumisaega on võimalik kiirendada

EQUIA Forte HT

Ideaalne pikaajaline lahendus tagahammastele



- ✓ I klass
- ✓ II klass
- ✓ Tagahammaste V klass
- ✓ Hambakõndi ülesehitus
- ✓ Gerodontoloogia
- ✓ MIH (Molaar-Intsiivi Hüpo-mineralisatsioon) kahjustusega hambad

GC Fuji II LC

Lihtne valguskõvastuv valik



- ✓ Laste hambaravi
- ✓ Sandwich-tehnika
- ✓ III klass
- ✓ Esihammaste V klass

Lõppviimistluse algus

GC Fuji TRIAGE

Parim vedelkaitse



- ✓ MIH kahjustusega hammaste tundlikkuse vähendamine
- ✓ Sügavad kaviteetid
- ✓ Fissuuride silant
- ✓ Osaliselt lõikunud hammaste kaitseks
- ✓ Juurekanali suudme ajutine täidis
- ✓ Juure pinna kaitse
- ✓ Ajutised restauratsioonid

	EQUIA Forte HT	EQUIA	GC Fuji II LC		GC Fuji TRIAGE		GC Fuji IX GP		GC Fuji IX GP FAST	GC Fuji IX GP EXTRA	
Tööaeg (min) 23 °C juures	1'30	1'15	3'15	3'45	1'40		2'00		1'15	1'15	2'00
Kõvastumisaeg (min) 37 °C juures	2'30	2'00	Valguskõvastatud		2'30		2'20		2'00	2'00	2'20
Lõppviimistluse aeg alates segamisest (min) 37 °C juures	2'30	2'30			6'00*		6'00		3'00		2'30
Säilivusaeg (aastad)	Kapsel – 2 Lakk – 3	Kapsel – 2 Lakk – 3	2	3	2	3	2	3	2	2	3

* 4 minutit roosa tooni puhul

Kui esteetika
vastab pikaealisusele

GC Komposiit- materjalid

- G-ænial sari
- Essentia sari
- GRADIA DIRECT sari
- GRADIA CORE
everX Flow & everX Posterior

Komposiitmaterjalide ainulaadne tugevus



Komposiidid on
kõrge esteetikaga

Komposiit on parim valik, kui te otsite eriti esteetilist materjali esihammaste restauratsioonideks või kui teil on nõudlikud patsiendid. Komposiitide omadus hajutada valgust ning nende transpertsus annavad ideaalse lõpliku tulemuse tänu võimele sulanduda ümbritsevate hammaste struktuuriga



Komposiidid on
väga tugevad

Kaasaegsed komposiidid on väga tugevad ning vastupidavad mälumisjõududele. Ühtlasi on nad välja töötatud kulumiskindlateks ning säilitavad oma sileda pinna pika aja jooksul. Teine komposiitide eelis on, et nad kulutavad vastashambaid vähem kui keraamilised materjalid.



Komposiidid on
eriti vastupidavad

Tänu suurepärasele füüsikalistele omadustele on komposiitmaterjalid väga vastupidavad ja pikaajaliselt edukad nii funktsionaalselt kui ka esteetiliselt. Samas tuleb järgida hügieeni, et vältida katu kogunemist, mis võib kaasa tuua sekundaarse kaariese.

G-ænial™ A'CHORD

Universaalne valguskõvastuv röntgen-
kontrastne komposiitmaterjal



Lihtsus, Jõudlus ja Esteetika Teie Kätes. Lihtsustatud värvivalik suure-
pärase käsitsemise omadusega, mis tagab pikaajalise jõudluse

Peamised eelised

- 5 põhitooni, mis vastavad kõigile 16-le Vita-värvile, et lihtsustada värvivalikut ja **vähendada inventari**.
- **Täiuslik ja elutruu opaaksus ühe värvitooniga taastamisel**, opaaki või emailitooni kasutamata
- Naturaalne fluorestsentsus UV valguses ja selle lähedal
- Tänu unikaalsele monomeeri tehnoloogiale on see esihammastes modelleeritav pintsliga ja tagahammastes kergesti vormitav ning ei kleepu instrumendi külge
- Tänu FSC tehnoloogiale (Full-Coverage Silane Coating) on lihtslat ja kiiresti poleeritav
- Tänu kolme patenteeritud tehnoloogia kombinatsioonile on materjal parimate füüsikaliste omadustega ning sealhulgas ka väga kõrge kulumiskindlusega
- Täiendavalt olemas opaagi-, emaili- ja kaelatoonid, lõpmatu hulga esteetiliste tulemuste jaoks
- **Kõrge röntgenkontrastsusega 318%Al**

Värvivalik

- Põhitoonid: A1, A2, A3, A3.5, A4
- Opaagid: AO1, AO2, AO3
- Emailid: JE (Junior Enamel), AE (Adult Enamel)
- Kaelatoonid (tumedamad toonid): A5, A6
- Valgendatud toonid: BW, BOW

“G-ænial A'CHORD`i on lihtne kasutada ja selle käsitsemine on hästi mugav. Selle materjaliga saavutab esteetilise tulemuse vähema aja ja vaevaga”.

Dr Althoff, Saksamaa



Mitme tooniga kihitamine kasutades G-ænial A'CHORD`i

Autor Dr Georg Benjamin, Saksamaa



Kasutades G-ænial A'CHORD`i ühte tooni

Autor Dr Radoslav Asparuhov, Bulgaaria



/// G-ænial Anterior

/// G-ænial Posterior

Valguskõvastuv röntgenkontrastne komposiitmaterjal



Nähtamatute ja kauakestvate esteetiliste lahenduste loomise kunst

Nautige suurepäraseid käsitsus- ja sulandumisomadusi

Peamised eelised

- Ühtlase ja mittekleepuva viskoossuse tõttu on seda mugav käsitseda
- Väga esteetiline tänu valgust hajutavatele **osakestele ning sulandumisomadusele**
- **Mitmekülgne kasutus:** ühe tooni lihtsusest mitme tooni keerukuseni
- Emaili valik **vastavalt patsiendi** vanusele
- Tagahammaste materjal on topeldatavam ning röntgenkontrastsem, mis teeb aplitseerimise ja järelkontrolli lihtsaks

Toonid

G-ænial Anterior:

- Standardtoonid: XBW (eriti valgendatud valge), BW (valgendatud valge), A1, A2, A3, A3.5, A4, B1, B2, B3, C3, CV (hambakaelatoon), CVD (tume hambakaelatoon)
- Sisemised (opaagid) toonid: AO2, AO3, AO4
- Välimised (emaili) toonid: JE (juunior), AE (täiskasvanu), SE (senior), TE (läbipaistev), IE (intsisaal), CVE (hambakaelatoon)

G-ænial Posterior:

- Standardtoonid: P-A1, P-A2, P-A3, P-A3.5
- Välimised (emaili) toonid: P-JE (juunior), P-IE (intsisaal)

“G-ænial Anterior on imeline materjal, millel on suurepärased toonid ja mis on lihtsasti käsitletav. Sellega saan teha ideaalseid esihammaste restauratsioone.”

Dr Ulf Krueger-Janson, Saksamaa



Mitmetooniline kihitamine G-ænial Anterioriga



Nähtamatu restauratsioon G-ænial Posterioriga



G-ænial Universal Injectable

Universaalne ülitugev restauratiivkomposiit



Uuenduslik tööviis Alustage kasutamist!

Peamised eelised

- Näidustatud kõikide kaviteetide klassidele (ei vaja katmist), kuna on erakordselt tugev ja kulumiskindel
- Ei vaju: **tänu optimaalsele tiksotroopsusele hoiab** materjal ideaalselt kuju
- **Mugav kasutada**, kuna on lihtne süstlast väljutada ja **materjal ei jää järgi venima**
- **Kauakestev esteetika**, kuna läige **säilib suurepäraselt** ja värv püsib stabiilne
- Painutatavad aplitseerimisotsikud, et **tagada ligipääs mistahes kaviteedile**
- Hea röntgenkontrastsus **tagab järelkontrolli edukuse**

“G-ænial Universal Injectable on materjal igat tüüpi restauratsioonide jaoks.

Lisaks sellele, et materjal on väga lihtsalt kontrollitav, on ta erakordselt tugev ning sulandub ideaalselt hammaste naturaalsete kudedega.”

Dr Ahmed Al-Jaff, Iraak

Toonid

16 tooni kolmes transparentsuses

- Standardtoonid: XBW (eriti valgendatud valge), BW (valgendatud valge), A1, A2, A3, A3.5, A4, B1, B2, CV (hambakaelatoon), CVD (tume hambakaelatoon)
- Sisemised (opaagid) toonid: AO1, AO2, AO3
- Välimised (emaili) toonid: JE (juunior), AE (täiskasvanu)



Esialgne sügav II klassi kaviteet



Painutatavad otsikud on mugavad enese alla minevate kohtade puhul



Kaviteet ümber kujundatud I klassi kaviteediks



Lõplik olukord pärast viimistlemist ja poleerimist

Autor Dr Javier Tapia Guadix, Hispaania

G-ænial Universal Flo

Universaalne valguskõvastuv voolav (süstitav) komposiit



Alates V klassi väikseimatest kaviteetidest kuni II klassi eriti ulatuslike restauratsioonideni: kontrollitav voolavus, maksimaalne tugevus!

Peamised eelised

- **Tugev universaalne** restauratiivmaterjal kõikidele **kaviteetide klassidele**
- Kontrollitav voolavus tagab sobivuse **igaks juhtumiks**
- Tänu optimaalsele tiksotroopsusele on **anatoomilise kuju taastamine lihtne**
- **Pikaajaline läige**
- **Idealne esteetiline** tulemus 15 tooniga, mis sulanduvad suurepäraselt

Toonid

15 tooni kolmes transparentsuses

- Standardtoonid: BW (valgendatud valge), A1, A2, A3, A3.5, A4, B1, B2, B3, C3, CV (hambakaelatoon)
- Sisemised (opaagid) toonid: AO2, AO3
- Välimised (emaili) toonid: JE (juunior), AE (täiskasvanu)

“Hästi voolav materjal kõikidele näidustustele – väga head mehaanilised omadused, lihtne kasutada, väga hea värv ja kihitamistehnika.”

Dr Zbynek Mach, Tšehhi Vabariik



Algne klass V kaviteet



Lõpptulemus



Algsed I ja II klassi kaviteetid



Lõpptulemus

Autor Dr Ulf Krueger-Janson, Saksamaa

Autor Prof Joseph Sabbagh, Liibanon

G-ænial Flo X

Valguskõvastuv röntgenkontrastne voolav komposiitmaterjal

Alates ideaalsete alustäidiste loomisest kuni kitsaste tunnelpreparatsioonide taastamiseni: avasta ideaalse esteetika põhialus!

Peamised eelised

- Sobiv viskoossus nii alustäidiseks kui ka **täidiseks väikestesse kaviteetidesse**
- Suurepärase voolavuse **tagab ideaalse sobivuse** kaviteetide seintega
- **Hea röntgenkontrastsus** isegi õhukese kihi puhul tagab lihtsa järelkontrolli
- Opaaksed toonid katavad **kaviteedi põhja värvimuutused**
- Ergonoomiline süstladisain teeb **aplitseerimise mugavaks ja täpseks**

Toonid

8 tooni kahes transparentsuses

- Standardtoonid: A1, A2, A3, A3.5, A4, CV (hambakaelatoon)
- Sisemised (opaagid) toonid: AO2, AO3

“Mitme pinna taastamise juhtumite korral on G-ænial Flo X-i optimaalne kasutada koos G-ænial Posterioriga. See on ideaalne näidustus kuna röntgenkontrastsuse tõttu näeb kiirelt ära sekundaarse kaariese tekke.”

Dr Frédéric Raux, Prantsusmaa



G-ænial Flo X-i kasutatakse alustäidiseks

Autor Dr Mark Margolin, Šveits



G-ænial Flo X-i kasutatakse väikeste kaviteetide restaureerimisel

Autor Dr Per Nielsen, Šveits



Essentia® Universal

Essentia U

Universal light-cured composite



Essentia HiFlo

Universal light-cured composite with high flowability



Essentia LoFlo

Universal light-cured composite with low flowability



Astu Essentia Universaliga samm edasi ÜKS toon ja KOLM kindlat valikut tagahammaste restauratsioonideks

Peamised eelised

- Üks universaalne (U) toon on saadaval kolmes viskoossuses (HiFlo, LoFlo, pasta)
- Suurepärase loomulik sulandumine naturaalsete hammastega
- Kõik viskoossused sobivad kõikidesse kaviteediklassidesse I–V, sealhulgas oklusaalkaviteetidesse
- Kõigil kolmel viskoossusel on suurepärase füüsilised omadused, isegi kõige voolavamal
- Valige Teie poolt eelistatud viskoossus: HiFlo on suure märguvuse ja voolavusega ning LoFlo suurepärase tiksotroopsusega
- Vähene kulu, kuna ühe tooniga saab teha kõik tagahammaste ülesehitused

Shade range

- Üks universaalne toon (U)

“Minimaalselt invasiivsed protseduurid nõuavad väga väikeste preparatsioonide tegemist ja sellistes kliinilistes situatsioonides on voolavad komposiidid väga kasulikud. Kui Essentia HiFlo suudab voolata isegi kõige väiksematesse sügavatesse kaviteetidesse ja fissuuridesse, siis Essentia LoFlo sobib enda tiksotroopse viskoossuse tõttu ideaalselt suuremateks oklusaalseteks restauratsioonideks.”

Dr David Gerdolle, Šveits



Väike klass I kaviteet



Taastatud Essentia HiFlo'ga



Kaariese kahjustus puudub



Taastatud Essentia LoFlo'ga

Essentia

Universaalne valguskõvastuv röntgenkontrastne komposiitmaterjal



Avage uks lihtsama hambaravi maailma Avastage enda jaoks esteetiline uuendus

Peamised eelised

- Intuiitiivne valik 7 tooni vahel
- Kõrged esteetilised tulemused on **lihtsalt saavutatavad vaid kahe kihi abil, eesmärgiga jäljendada hammaste loomulikku vananemist. Pikaajaline kõrgläige säilib tänu eriti peenetele täidiseosakestele emaili toonides**
- Iga tooni käsitlemisomadused on kohandatud vastavalt kasutusale (pehmemad dentiinid, pakitavam Universal...)
- Väiksem kulu – **ainult 7 süstalt igaks juhtumiks**
- **Kõrge kvaliteedilise esteetika lõpptulemust** on võimalik isikupärastada Essentia modifitseerijatega

Toonid

- **3 dentiini:** hele (LD), keskmine (MD) ja tume (DD) võimaldavad täiuslikku sulandumist
- **2 emaili:** hele (LE), tume (DE) optimaalseks transparentsuseks ja opalestsentsuseks
- **1 Universaalne toon (U)** tagahammaste ühetooniliste restauratsioonide valmistamiseks
- **1 Masking Liner (ML)** vedel opaak, millega peita värvimuutusi
- **4 modifitseerijat** (opaletsentne OM, must BM, valge WM, punakas-pruun RBM) eriefektideks

“Komposiitmaterjalidega loodust jäljendada on keeruline väljakutse, kuid mitte Essentiaga: lihtsalt keskendu dentiini ja emaili modelleerimisele ning materjal teeb ülejäänu ise. Tõsiselt nutikas süsteem.”

Dr Javier Tapia Guadix, Hispaania



Esialgne juhtum



Palatinaalne sein heleda emailiga (LE)



Dentiini kiht keskmise dentiiniga (MD)



Lõpptulemus

GRADIA® DIRECT Anterior

GRADIA DIRECT Posterior

GRADIA DIRECT X

Valguskõvastuvad restauratiivmaterjalid



Tõestatud ühe tooni lihtsus ja esteetiliselt nähtamatu

Peamised eelised

- Tänu suurepärasele kameeleonefektile on **tagatud nähtamatu loomulik esteetika**
- Üle kümne aasta **kliinilisi kogemusi**
- Tänu suurepärasele **käsitsemise omadusele ning pikale tööajale** on lihtne aplitseerida ja **modelleerida**
- Sobib nii ühe **toonini kui ka mitme tooni tehnikaks**
- On saadaval nii esi- kui tagahammaste variandina ning ka suurema röntgenkontrasusega **GRADIA DIRECT X**.

“Gradia Directi prognoositavus, lihtne kohandatavus, vormitavus ning tõestatud kvaliteet võimaldavad saavutada usaldusväärset ja esteetikat, mida mu patsiendid ootavad.”

Dr Michał Szewczyk, Poola

Toonid

GRADIA DIRECT Anterior:

- Standardtoonid: XBW (eriti valgendatud valge), BW (valgendatud valge), A1, A2, A3, A3.5, A4, B1, B2, B3, C3, CV (hambakaelatoon), CVD (tume hambakaelatoon)
- Sisemised (opaagid) toonid: AO2, AO3, AO4
- Välimised (transparentsed) toonid: DT (tume), CT (läbipaistev), GT (hall), NT (naturaalne), WT (valge), CVT (hambakaelatoon)

GRADIA DIRECT Posterior:

- Standardtoonid: P-A1, P-A2, P-A3, P-A3.5
- Välimised (transparentsed) toonid: P-WT (tagahammaste valge), P-NT (tagahammaste naturaalne)

GRADIA DIRECT X:

- X-A1, X-A2, X-A3, X-A3.5, X-AO2, X-WT (valge transparentne)



Diasteemi sulgemine Gradia Direct Anterioriga

Autor Dr Javier Tapia Guadix, Hispaania



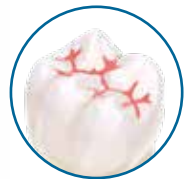
Tsentraalsete intsisiivide hüpoplastiline email taastatud GRADIA DIRECT Anterioriga 9-aastase tagasikutse järgselt ja 12-aastase tagasikutse järgselt

Autor Dr Serhat Köken, Türgi



GRADIA DIRECT Flo GRADIA DIRECT LoFlo

Valguskõvastuvad voolavad komposiitmaterjalid



Esteetilised mikro-filler hübriidkomposiidid lihtsamateks restauratsioonideks

Peamised eelised

- Kaks viskoossust, **mis sobivad paljudele näidustustele**:
 - GRADIA DIRECT FLO (väga voolav) sobib alusmaterjaliks, enese alla minevate kohtade täitmiseks ja **emaili defektide puhul**
 - GRADIA DIRECT LOFLO (väga viskoosne) aplitseerimisel ideaalselt stabiilne, **ei valgu laiali**
- Täiteosakestega rikastatud komposiitmaterjalid, et **tagada suurem tugevus ja kulumiskindlus**
- Üle kümne aasta **kliinilisi kogemusi**
- Kombinatsioon **esteetikast ja kasutamise lihtsusest**

Toonid

GRADIA DIRECT Flo ja GRADIA DIRECT LoFlo: 7 tooni kahes transpertsuses

- Standardtoonid: BW (valgendatud valge), A1, A2, A3, A3.5, CV (hambakaelatoon)
- Sisemine (opaak) toon: AO3

“GRADIA DIRECT Flo on mitmekülgne ja tõhus komposiitmaterjal, mis on suurepärase märguvusega ning suudab täita ka kõige väiksemad tühimikud ilma liigse voolavusega. Seetõttu saab seda täielikult kontrollida nii kaviteedi põhjas (vältimaks tühimike teket) kui ka splintide valmistamisel või fissuurisilandina.”

Dr Laurent Viard, Prantsusmaa



Esialgne olukord



Preparatsioon



Pärast Gradia DIRECT LoFlo aplitseerimist



Olukord tagasikutsel

GRADIA CORE

Kahelikõvastuv komposiitmaterjal hambakõndi ülesehituseks ja postide tsementeerimiseks



Terviklik süsteem, millega ühe visiidi ajal teostada nii hambakõndi ülesehitus kui ka posti tsementeerimine

Peamised eelised

- Optimaalne voolavus: **postide tsementeerimisel voolab surve all, kõndi ülesehitusel hoiab** kuju ilma matriitsita
- **Lihvne piiratud** arvu sammudega protseduur, mis saab tehtud ühe visiidiga
- Äärte viimistlemine ja lihvimine on **lihtne tänu sarnasusele dentiini töötlemisel**
- Tänu 75%-le täiteosakestele on materjal piisavalt tugev, et **vastu pidada mälumiskoormusele**
- Elastusmoodul on ligilähedane dentiini omale, et **jaotada koormust hambastruktuuris loomulikul moel**
- **Kindel adhesioon** tänu kahelikõvastumise ja kontaktkõvastumise kombinatsioonile

Toonid

- Üks universaalne toon

“Gradia Core’iga töötamine on ülilihtne, kuna seda saab kasutada samaaegselt postide tsementeerimiseks kui ka hambakõndi ülesehitamiseks ning see võimalus tagab restauratsiooni tugevuse ja monoliitsuse. Selline võimalus tagab ka aja ja raha kokkuhoiu kuna kogu etapp sooritatakse ühemomentselt! Lisaks on materjali kõvadus väga sarnane dentiinile, mis tagab lihtsa preparatsiooni ilma lisa retensioonivagudeta hambastruktuuride ja kõndimaterjali vahel.”

Dr Rosen Venelinov, Bulgaaria



Posti sobivuse proov



Gradia Core'i isesöövitava adhesiivi aplitseerimine



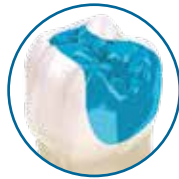
Gradia Core'i aplitseerimine juurekanalisse



Kõndi ülesehitus

everX Flow™

Lühikese fiibriga tugevdatud voolav komposiit dentiini asenduseks



Üdini tugev

Tugevdatud alusmaterjal dentiini asendamiseks ja restauratsiooni tugevdamiseks

Peamised eelised

- Tänu lühikeste **fiibrite suurele kogusele** sobib **ulatuslike tagahammaste restauratsioonide tugevdamiseks**
- **Suurepärane murdumiskindlus**, mis vähendab restauratsiooni ebaõnnestumiste riski
- Perfektse tiksotroopsusega tänu millele on teda **lihtne aplitseerida ning kohandada iga preparatsiooniga**
- **Mugav kasutada ka ülemiste molaaride puhul ilma**, et see ära voolaks
- **Kiire protseduur** kui kasutada Bulk tooni (lubatud kihipaksus kuni 5,5mm)
- **Suurepärased esteetilised tulemused Dentiini tooniga** (lubatud kihipaksus 2mm)
- On mõeldud nii **dentiini asendamiseks** kui ka **hambakõndi ülesehituseks**

Toonid

- **Dentiini toon**
- **Bulk toon** (transparentne)

“Voolav, lihtne kasutada ja biomimeetiline everX Flow on ainulaadne restauratiivmaterjal, mis on võimeline jäljendama nii dentiini kui ka dentiini-emaili ülemineku joont (DEJ – dentino-enamel junction), tagades dentiini elastsuse ja tugevuse ning ainulaadse omadusena vähendab pinget e. stressi emaili-dentiini piiril.

Dr Mark Frater, Ungari



Kaviteedi preparatsioon



everX Flow aplitseerimine (Dentiini toon)



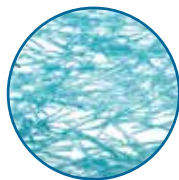
Kaetud Essentiaga (Universaalne toon)



Lõplik tulemus

everX Posterior®

Fiibriga tugevdatud komposiit dentiini asendamiseks



Avastage fiibrite tugevus ... Tugevaim komposiit alusmaterjal – suuremad võimalused direktsete restauratsioonide puhul

Peamised eelised

- Optimaalne dentiini asendamiseks suurtes kaviteetides tänu fiibrite tugevdavale toimele
- Murdetugevus on samaväärne dentiini omaga ning peaaegu kaks korda suurem kui teistel komposiitidel
- Mõeldud murdude peatamiseks või ärasuunamiseks, et vähendada katastroofilisi ebaõnnestumisi
- Suurepärane sidusus katva komposiidikihiga (alati on nõutav fiibriga komposiiti katta tavapärase komposiidiga) ja hambastruktuuriga
- Ühildub nii kihiti peale kandmisel kui ka bulk tehnikas kuni 4mm
- Laiendab direktsete restauratsioonide võimalusi, pakkudes majanduslikult alternatiivi inlaydele/onlaydele

Värvivalik

- Üks universaalne toon (transparentne)

“Lihtne, kiire ja biomimeetiliste omadustega everX Posterior on esimene taastusmaterjal, millega saab jäljendada nii dentiini kui ka dentiini-emaili piiri (DEJ – dentino-enamel junction) ning millel on dentiini elastsus ja ainulaadne omadus maandada dentiini-emaili piirile avalduvat survet.”

Dr Mark Frater, Hungary

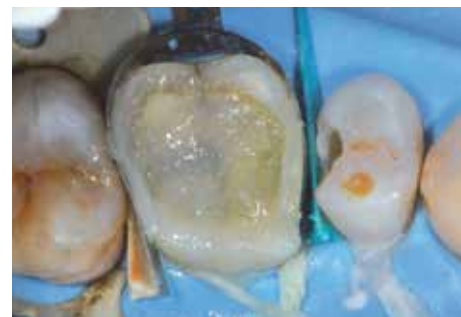


Vana ebaõnnestunud amalgaamtäidise asendamine

Autor Prof Marleen Peumans, Belgia



Kaviteedi preparatsioon

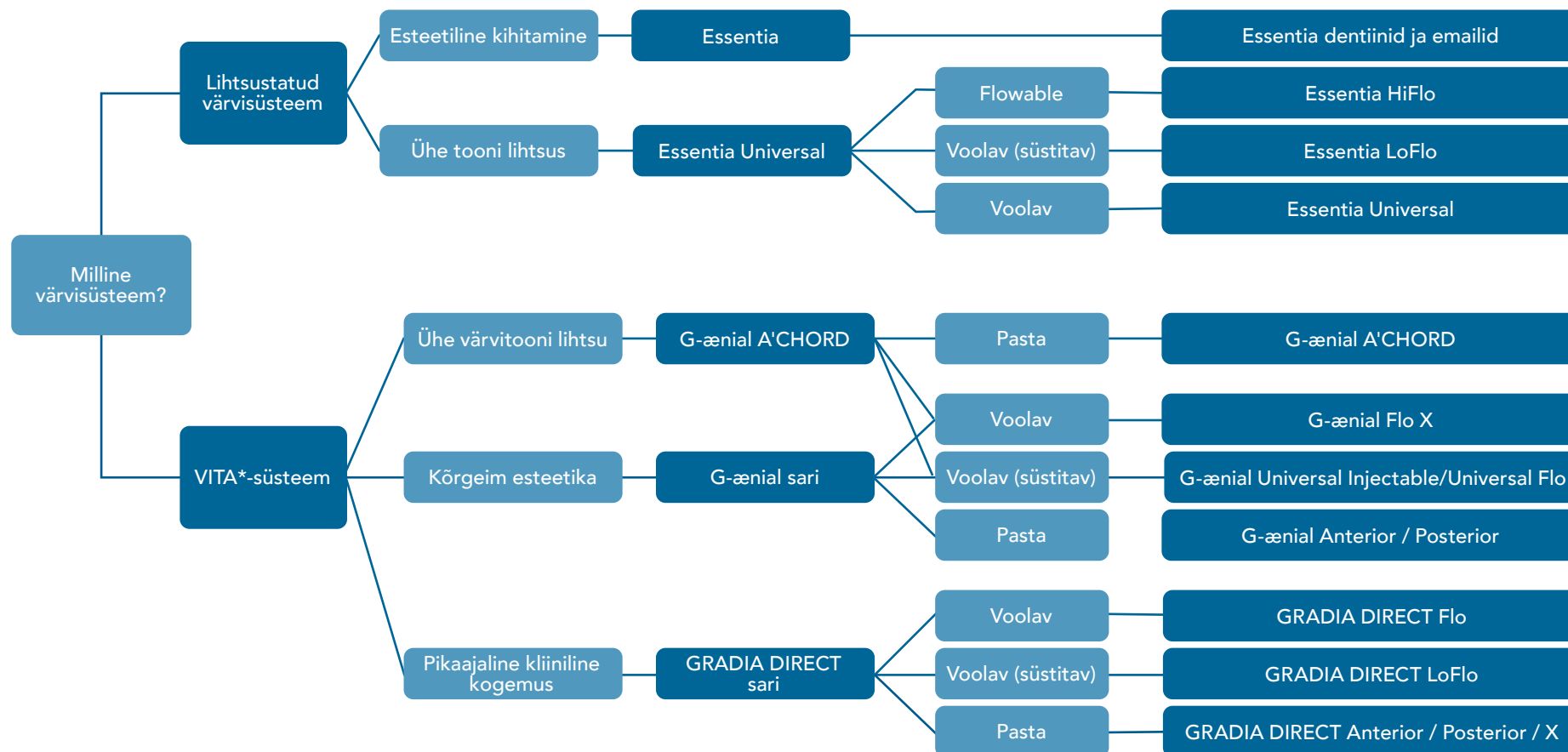


everX Posterior dentiini asendamiseks



Tavapärasest komposiidist emaili kiht

Parim valik sinu nõuetele



*Vita® on ettevõtte Vita Zahnfabrik (Bad Sackingen, Saksamaa) registreeritud kaubamärk.

		Viskoossus	Koostis	Põhinäidustus	Saadaval süstlas	Süstla suurus	Saadaval kapslis	Kapsli suurus	Toonide arv	Täiteosakeste sisaldus	Röntgenkontrastsus	Valgustamise sügavus	Tööaeg	Säilivusaeg
Essentia	Essentia LD, MD, DD	Pasta	Mikro-HDR-hübriid	Universaalne	✓	2mL	✓	0,16mL	3	76%	142%	1,5-2,0mm	240s	3 aastat
	Essentia LE, DE, OM	Pasta	Ülipeen hübriid	Universaalne	✓	2mL	✓	0,16mL	2	81%	291%	2,5mm	220s	3 aastat
	Essentia U	Pasta	Mikro-HDR-hübriid	Universaalne	✓	2mL	✓	0,16mL	1	81%	252%	2,5mm	120s	3 aastat
	Essentia ML	Voolav (süstitav)	Ülipeen hübriid	Universaalne	✓	2mL	-	-	1	69%	181%	1mm	70s	3 aastat
	Essentia LoFlo	Voolav (süstitav)	Ülipeen hübriid	Universaalne	✓	2mL	-	-	1	69%	181%	2mm	70s	3 aastat
	Essentia HiFlo	Voolav	Ülipeen hübriid	Universaalne	✓	2mL	-	-	1	69%	303%	2mm	75s	3 aastat
G-ænial	G-ænial ACHORD	Pasta	Ülipeen hübriid	Universaalne	✓	2mL	✓	0,16mL	15	82%	318%	2,0-2,5mm	160s	3 aastat
	G-ænial Anterior	Pasta	Mikro-HDR-hübriid	Esihambad	✓	2,7mL	✓	0,16mL	22	76%	142%	1,5-3,5mm	240s	3 aastat
	G-ænial Posterior	Pasta	Mikro-HDR-hübriid	Tagahambad	✓	2,7mL	✓	0,16mL	6	81%	252%	2,0-3,0mm	120s	3 aastat
	G-ænial Universal Injectable	Voolav (süstitav)	Ülipeen hübriid	Universaalne	✓	1mL	✓	0,16mL	16	69%	252%	1,5-2,5mm	100s	3 aastat
	G-ænial Universal Flo	Voolav (süstitav)	Ülipeen hübriid	Universaalne	✓	2mL	-	-	15	69%	181%	1,5-2,0mm	70s	3 aastat
	G-ænial Flo X	Voolav	Ülipeen hübriid	Universaalne	✓	2mL	-	-	8	69%	303%	1,5-2,0mm	75s	3 aastat
GRADIA DIRECT	GRADIA DIRECT Anterior	Pasta	Mikro-hübriid	Esihambad	✓	2,7mL	✓	0,16mL	22	73%	51%	1,5-3,5mm	270s	3 aastat
	GRADIA DIRECT Posterior	Pasta	Mikro-hübriid	Tagahambad	✓	2,7mL	✓	0,16mL	6	77%	131%	2,0-3,0mm	150s	3 aastat
	GRADIA DIRECT X	Pasta	Mikro-hübriid	Tagahambad	✓	2,7mL	✓	0,16mL	6	77%	214%	2,0-3,5mm	150s	3 aastat
	GRADIA DIRECT LoFlo	Voolav	HDR-hübriid	Universaalne	✓	0,8mL	-	-	7	63%	130%	1,5-2,0mm	70s	3 aastat
	GRADIA DIRECT Flo	Voolav	HDR-hübriid	Universaalne	✓	0,8mL	-	-	7	67%	185%	1,5-2,0mm	70s	3 aastat
everX	everX Flow	Flowable	Fiibertugevdusega	Universaalne	✓	2mL	✓	0,16mL	2	70%	223%	2,0-5,5mm	90s	3 aastat
	everX Posterior	Pasta	Fiibertugevdusega	Tagahambad	-	-	✓	0,13mL	1	77%	290%	4mm	90s	2 aastat



Nii palju on
avastada!

GC Sidusained ja sarnased tooted

- G-Premio BOND
- G2-Bond Universal
- G-ænial Bond
- G-BOND
- D-Light Pro
- everStick
- NEW METAL STRIPS
- EPITEX
- DIAPOLISHER PASTE
- GC Modeling Liquid

Milline **adhesiiv** millise näidustuse puhul?

Ühe pudeli lihtsus?



Üks adhesiiv kõikideks näidustusteks?



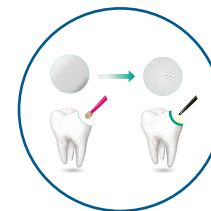
Lihne doseerida puuetundliku korgiga pudelist?



Eraldi praimer ja hüdrofoobsete omadustega adhesiiv?



Tagahammastes koormust kompenseeriv paks adhesiivi kiht?



Idealne toode IDS tehnikaks (Immediate Dentin Sealing)?



Valige **universaalne adhesiiv ühes pudelis**



Valige **universaalne mitmepudeli süsteem**

/// G-Premio BOND

Ühekomponentne valguskõvastav universaalne adhesiiv

Avasta GC universaalne adhesiiv – puuduvad kompromissid toimimise ja käsitlemise osas



Peamised eelised

- **Universaalne söövitusmeetod** (isesöövitus, valikuline söövitus või täielik söövitus)
- Näidustatud direktseks sidustamiseks, aga **ka ülitundlikkuse raviks ja parandustöödeks**
- **Tänu kolme funktsionaalse monomeeri** (4-MET, MDP ja MDTP) optimaalsele kombinatsioonile toimib võrdselt hästi erinevate alusmaterjalidega
- Eriti õhuke kiht adhesiivi (3 µm) **viib värvimuutuse tõenäosuse miinimumini**
- **Tänu suurepärasele penetreerumisvõimele** dentiini tuubulitesse puudub post-operatiivne tundlikkus
- Väga lihtne ja **vähe tehnikatundlik protseduur**
- **Materjali kadu** on viidud miinimumini tänu pikale tööajale ning pudeli otsikule, mis doseerib kuni 300 tilka.

Pakendid

- Pudel
- Üksikdoos

"Proгноositav hammaste kudede sidumine on juba ammu olnud koormav ja tehniliselt tundlik ülesanne. G-Premio BOND on kõrvaldanud need küsimused kõikide otseste ja kaudsete menetluste jaoks. See on tõesti fantastiline materjal."

Dr Serhat Köken, Türgi



Emaili valikuline söövitus



G-Premio BOND doseerimine



G-Premio BOND aplitseerimine



Nähtamatu adhesiivi kiht

Autor Dr Serhat Köken, Türgi

/// G2-BOND Universal

Mitmekülgne kahepudeli universaalne adhesiiv



Teejuht uue standardi poole

Peamised eelised

- Teie valik eelistatud söövitustehnikast
- Suurepärase vastupidavuse ja sidustugevuse tänu HEMA-vabale koostisele
- Suurepärase vastupidavuse värvimuutusele restauratsiooni servades
- Optimaalne kihipaksus ja paindetugevus, mis aitavad toimida koormust kompenseeriva kihina
- Lihtne käsitseda ja madal tehnikatundlikkus
- Laialdased näidustused alates direktsetest restauratsioonidest kuni IDS tehnikani (Immediate Dentin Sealing)
- Kaasaegne, intelligentne ja ergonomiline disain

Pakendid

- 1-PRIMER 5mL pudel
- 2-BOND 5mL pudel

“G2-BOND Universal on tõenäoliselt parim valik kui soovite tõhusat tulemust siduse pikaajalisust ohverdamata. See sisaldab kõiki elemente, mis on vajalikud optimaalseks adhesiooni jõudluseks.”

Dr Dimitrios Spangopoulos, Kreeka



Hamba täissöövitus (total-etch)



1-PRIMER aplitseerimine



2-BOND aplitseerimine ja valguskõvastamine



Voolav komposiit on peale kantud ja kaetud dentiin on valmis digitaalseks jäljendi võtmiseks.

Autor Dr. Jean Meyer, Prantsusmaa

Kohene dentiini katmise tehnika (Immediate Dentin Sealing)

G-ænial Bond

Ühekomponentne isesöövituv valguskõvastuv adhesiiv

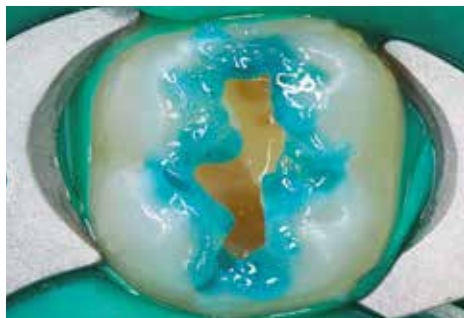


Peamised eelised

- Sobib nii **isesöövituvaks kui ka valikuliseks söövitusetehnikaks**
- **Pikaajaline tugev sidustumine** nii emailile kui ka dentiinile
- Aja kuludes **suurepärase ääresulg**, mis on tõestatud sõltumatutes katsetes
- **Puudub postoperatiivne tundlikkus**, kuna dentiin ei vaja happesöövitamist

Pakend

- Pudel



Valikuline emaili söövitus



G-ænial Bondi aplitseerimine

Autor Dr Stanisław Lassociński, Poola

G-BOND™

Ühekomponentne isesöövituv valguskõvastuv adhesiiv



Peamised eelised

- **Ühe pudeli süsteem**, ühesammuline aplitseerimine
- Väga **lihtne ja kiire kasutada**, ei ole tehnikatundlik
- Pikaajalised kliinilised uuringud **näitavad suurepäraseid tulemusi**
- Kerge söövitus ja HEMA-vaba koostis tagavad **parima vastupidavuse**

Pakend

- Pudel
- Üksikdoos



Isesöövitava tehnikaga aplitseerimine



Lõplikud restauratsioonid

Autor Dr Javier Tapia Guadix, Hispaania

D-Light® Pro

Kahe lainepikkusega LED polümeerisatsioonilamp



Kõvasta. Kaitse. Tuvasta... Näe rohkem D-Light Pro tuvastusrežiimiga

Peamised eelised

- Lai kiirgusspekter **kõikide materjalide tõhusaks** polümeeriseerimiseks (sõltumata fotoinitsiaatoritest)
- Suure võimsusega (HP) režiim, mis tagab **väga efektiivse polümeerisatsiooni rutiinses igapäevatoos**
- Väikese võimsusega (LP) režiim, **et piirata soojuste tekkimist**, näiteks pulbi lähedal
- Tuvastusrežiimiga (DT), mis on violetse kiirgusega, on **võimalik tuvastada infitseeritud dentiini, hambakattu, mikrolekkeid, vanu komposiitrestauratsioone...**
- **Kerge ja peenikese käepidemega** on käsitlemine lihtne ja väga mugav
- Autoklaavitavad käepide ja valgusjuht tagavad **optimaalse hügieeni**

“D-Light Pro tuvastusrežiimis nähtu on väärtuslik boonus kõvastamisrežiimidele eriti esmasel läbivaatusel, kaariese ja komposiitide eemaldamisel ja isegi komposiitide taastamisel.”

Dr Stephane Browet, Belgia

Tehnilised andmed

Lainepikkuse vahemik

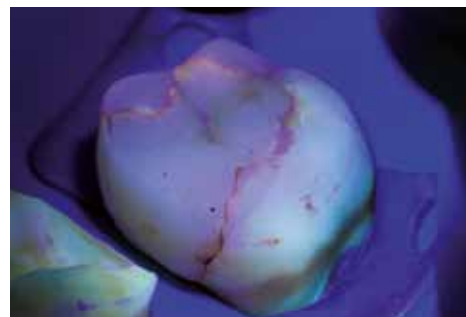
- Laineharjad on vahemikus 400–405 nm ja 460–465 nm
- Lai kiirgusspekter kõikide materjalide tõhusaks polümeeriseerimiseks lainepikkustega vahemikus 400–480 nm

Väljundvõimsus

- Suure võimsuse režiim: 1400 mW/cm²
- Väikese võimsuse režiim: 700 mW/cm²



Aktiivse hambakatu visualiseerimine



Mikrolekete visualiseerimine



Fluorestseerivate restauratsioonide visualiseerimine



Mõrade sügavuse hindamine

Autor Dr Javier Tapia Guadix, Hispaania

Minimaalselt invasiivsed ja patsiendisõbralikud Fiibertugevdused pakuvad lahendust igapäevases hambaravis



Peamised eelised

- Minimaalselt invasiivsed ja pöörduvad lahendused, jättes kõik võimalused tulevastele ravimeetoditele avatuks
- Laialdased kliinilised tõendid ning kättesaadavad in vitro uuringud
- Väga head mehaanilised omadused
- Unikaalne patenteeritud sidustumine tänu IPN (Interpenetrating Polymer Network) tehnoloogiale (põimunud polümeervõrk)
- Säästlik alternatiiv indirektsel ravile

Näidustused

- Fiibertugevdatud komposiitsillad
- Individuaalsemad juurekanali **postid ja kõndi** struktuurid
- Liikuvate ja traumaatiliste hammaste splindid
- Ortodontilised **fiksaatorid**

“Ma kuulen hambaarste rääkimas, et fiiberkiuga on keeruline töötada. Nad pole aga ilmselt kunagi proovinud everSticki... See toimib koheselt, sellega on lihtne ümber käia ja see on eriti vastupidav koormusele ning võimaldab patsiente ravida võimalikult vähe invasiivselt. Ei oskagi rohkem tahta.”

Dr Rudolf Novotny, Slovakkia



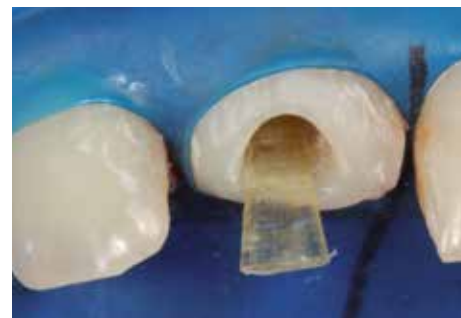
Direkne fiibertugevdusega sild
everStickC&B-ga

Autor Prof Marleen Peumans, Belgia



EverStickPERIO fiibersplindi paigaldus

Autor Dr Javier Tapia Guadix, Hispaania



everStickPOST individuaalne
juurekanalipost

Autor Dr Anja Baraba, Horvaatia



Traumasplint everStickNETIGA

Autor Dr Rudolf Novotny, Slovakkia

NEW METAL STRIPS

Interproksimaalsed viimistlusribad

Peamised eelised

- Väga õhuke, painduv ja vastupidav materjal
- Autoklaavitav ja lihtne puhastada
- 4 erinevat karedust (Extra Coarse - eriti kare, Coarse - kare, Medium - keskmine, Fine - peen)



EPITEX

Viimistlemis- ja poleerimisribad

Peamised eelised

- Väga õhuke, painduv ja vastupidav materjal
- Käepärane doseerimissüsteem
- 4 erinevat karedust (Coarse - kare, Medium – keskmine, Fine - peen, Extra Fine - eriti peen) ja matriitsi riba



EPITEX lihvimisriba kasutamine (keskmine karedus), et viimistleda interproksimaalselt

Autor Dr Javier Tapia Guadix, Hispaania

DIAPOLISHER PASTE

Poleerimis pasta teemantosakestega komposiidile ja keraamikale

Peamised eelised

- Optimaalne, et kiiresti saavutada lõplik kõrgläige
- Tõhus hambakatu ja komposiidi värvimuutuse vältimiseks
- Lihtsalt veega mahapestav
- Meeldiva piparmündi maitsega patsiendi jaoks



GC Modeling Liquid

Vedelik komposiitmaterjalide modelleerimiseks otseste restauratsioonide korral

Peamised eelised

- Lihtsustab komposiitide aplitseerimist ja modelleerimist
- Annab viimasele komposiidikihihile siledama pinna
- Annab komposiidile esteetilise ilme, jättes ise nähtamatuks



Essentia komposiidi aplitseerimine, kasutades GC modelleerimisvedelikuga niisutatud pintslit

Autor Dr Javier Tapia Guadix, Hispaania ja prof Marleen Peumans, Belgia

GC Fuji II LC	
10003276	GC Fuji II LC Improved, 3-2 Pack (3 x 15g Powder: A2, A3, B3, 2 x (8g) 6.8ml Liquid)
10000542	GC Fuji II LC Improved, 15g Powder, A1
10000543	GC Fuji II LC Improved, 15g Powder, A2
10000544	GC Fuji II LC Improved, 15g Powder, A3
10000545	GC Fuji II LC Improved, 15g Powder, A3.5
10000546	GC Fuji II LC Improved, 15g Powder, A4
10000547	GC Fuji II LC Improved, 15g Powder, B2
10000548	GC Fuji II LC Improved, 15g Powder, B3
10000549	GC Fuji II LC Improved, 15g Powder, B4
10000550	GC Fuji II LC Improved, 15g Powder, C2
10000551	GC Fuji II LC Improved, 15g Powder, C4
10000552	GC Fuji II LC Improved, 15g Powder, D2
10000553	GC Fuji II LC Improved, 6.8ml (8g) Liquid
10000534	GC Fuji II LC Improved, 50 Capsules, Assortment (10 each of A4, B2, B3, C2, 5 each of B4, D2)
10000523	GC Fuji II LC Improved, 50 Capsules, A1
10000524	GC Fuji II LC Improved, 50 Capsules, A2
10000525	GC Fuji II LC Improved, 50 Capsules, A3
10000526	GC Fuji II LC Improved, 50 Capsules, A3.5
10000527	GC Fuji II LC Improved, 50 Capsules, A4
10000528	GC Fuji II LC Improved, 50 Capsules, B2
10000529	GC Fuji II LC Improved, 50 Capsules, B3
10000530	GC Fuji II LC Improved, 50 Capsules, B4
10000531	GC Fuji II LC Improved, 50 Capsules, C2
10000532	GC Fuji II LC Improved, 50 Capsules, C4
10000533	GC Fuji II LC Improved, 50 Capsules, D2

GC Fuji TRIAGE	
10000585	GC Fuji TRIAGE, P/L Pink (15g Powder, 8ml (10g) Liquid, 5.7ml (6g)) + Dentin Conditioner
10000586	GC Fuji TRIAGE, P/L White (15g Powder, 8ml (10g) Liquid, 5.7ml (6g)) + Dentin Conditioner
10000587	GC Fuji TRIAGE, 50 Capsules, Pink
10000588	GC Fuji TRIAGE, 50 Capsules, White

GC Fuji IX GP	
10000554	GC Fuji IX, GP P/L Intro Package A3, 1-1 Pack (15g Powder, 6.4ml (8g) Liquid)
10003272	GC Fuji IX, GP P/L, 3-2 Pack (3 x 15g Powder: A2, A3, B3, 2 x 6.4ml Liquid)
10000555	GC Fuji IX GP, 15g Powder, A2
10000556	GC Fuji IX GP, 15g Powder, A3
10000557	GC Fuji IX GP, 15g Powder, A3.5
10000558	GC Fuji IX GP, 15g Powder, B2
10000559	GC Fuji IX GP, 15g Powder, B3
10000560	GC Fuji IX GP, 15g Powder, C4
10000561	GC Fuji IX GP, 6.4ml (8g) Liquid
10000563	GC Fuji IX GP, 50 Capsules, A2
10000564	GC Fuji IX GP, 50 Capsules, A3
10000565	GC Fuji IX GP, 50 Capsules, A3.5
10000566	GC Fuji IX GP, 50 Capsules, B2
10000567	GC Fuji IX GP, 50 Capsules, B3
10000568	GC Fuji IX GP, 50 Capsules, C4

GC Fuji IX GP FAST	
10000578	GC Fuji IX GP FAST, 50 Capsules, A1
10000579	GC Fuji IX GP FAST, 50 Capsules, A2
10000580	GC Fuji IX GP FAST, 50 Capsules, A3
10000581	GC Fuji IX GP FAST, 50 Capsules, A3.5
10000582	GC Fuji IX GP FAST, 50 Capsules, B2
10000583	GC Fuji IX GP FAST, 50 Capsules, B3
10000584	GC Fuji IX GP FAST, 50 Capsules, C4

GC Fuji IX GP EXTRA	
10000569	GC Fuji IX GP EXTRA, 50 Capsules, Assorted (10 each of A2, A3, A3.5, B1, B3)
10000570	GC Fuji IX GP EXTRA, 50 Capsules, A1
10000571	GC Fuji IX GP EXTRA, 50 Capsules, A2
10000572	GC Fuji IX GP EXTRA, 50 Capsules, A3
10000573	GC Fuji IX GP EXTRA, 50 Capsules, A3.5
10000574	GC Fuji IX GP EXTRA, 50 Capsules, B1
10000575	GC Fuji IX GP EXTRA, 50 Capsules, B2
10000576	GC Fuji IX GP EXTRA, 50 Capsules, B3
10000577	GC Fuji IX GP EXTRA, 50 Capsules, C4
10001032	GC Fuji IX GP EXTRA, 1-1 Pack, A2 (15g Powder, 6.4ml Liquid)
10001033	GC Fuji IX GP EXTRA, 1-1 Pack, A3 (15g Powder, 6.4ml Liquid)
10001041	GC Fuji IX GP EXTRA, Powder 15g, A1
10001042	GC Fuji IX GP EXTRA, Powder 15g, A2
10001043	GC Fuji IX GP EXTRA, Powder 15g, A3
10001044	GC Fuji IX GP EXTRA, Powder 15g, A3.5
10006655	GC Fuji IX GP EXTRA, Powder 15g, B1
10001045	GC Fuji IX GP EXTRA, Powder 15g, B2
10001046	GC Fuji IX GP EXTRA, Powder 15g, B3
10001047	GC Fuji IX GP EXTRA, Powder 15g, C4
10001029	GC Fuji IX GP EXTRA, Liquid 15g / 6.4ml (8g)

Accessories	
10000019	GC CAVITY CONDITIONER, 6g (5.7ml) Liquid
10007492	GC DENTIN CONDITIONER, 25g (23.8ml) Liquid
10000522	GC Fuji PLUS, 6.5ml (7g) Conditioner
10000562	GC G-COAT PLUS, 4ml, Starter Kit
10000026	GC Fuji VARNISH, 10.4ml (10g) Bottle
10001015	GC Fuji COAT LC, 5.2ml (5g) Liquid
10001806	GC CAPSULE Applier III, (1)
70000004	GC CAPSULE Applier IV, (1)
10000113	GC COCOA BUTTER, Tube of 10g

EQUIA	
10003314	EQUIA, Intro Pack, 50 Capsules, Assorted (10 each of A2, A3, A3.5, B1, B3) + EQUIA Coat 4mL
10003315	EQUIA, Intro Pack, 50 Capsules, A2 + 1 Bottle EQUIA Coat 4mL
10003316	EQUIA, Intro Pack, 50 Capsules, A3 + 1 Bottle EQUIA Coat 4mL
10003307	EQUIA, Intro Pack, 50 Capsules, B2 + 1 Bottle EQUIA Coat 4mL
10003329	EQUIA, Intro Pack, 50 Capsules, SW + 1 Bottle EQUIA Coat 4mL
10003317	EQUIA, Promo Pack, 100 Capsules, A2 + 1 Bottle EQUIA Coat 4mL
10003318	EQUIA, Promo Pack, 2 x 50 Capsules, A2 - A3 + 1 Bottle EQUIA Coat 4mL
10003319	EQUIA, Promo Pack, 100 Capsules, A3 + 1 Bottle EQUIA Coat 4mL
10003311	EQUIA, Promo Pack, 2 x 50 Capsules, B2 - A3 + 1 Bottle EQUIA Coat 4mL
10003330	EQUIA, Promo Pack, SW + 1 Bottle EQUIA Coat 4mL
10003442	EQUIA, Clinic Pack, 250 Capsules, A2 + 1 Bottle EQUIA Coat 6mL
10003443	EQUIA, Clinic Pack, 250 Capsules, A3 + 1 Bottle EQUIA Coat 6mL
10003441	EQUIA, Clinic Pack, 250 Capsules, B2 + 1 Bottle EQUIA Coat 6mL
10000868	EQUIA Fil, Assorted Package, 50 Capsules (10 each of A2, A3, A3.5, B1, B3)
10000869	EQUIA Fil, Single Shade Pack, 50 Capsules, A1
10000870	EQUIA Fil, Single Shade Pack, 50 Capsules, A2
10000871	EQUIA Fil, Single Shade Pack, 50 Capsules, A3
10000872	EQUIA Fil, Single Shade Pack, 50 Capsules, A3.5
10000873	EQUIA Fil, Single Shade Pack, 50 Capsules, B1
10000874	EQUIA Fil, Single Shade Pack, 50 Capsules, B2
10000875	EQUIA Fil, Single Shade Pack, 50 Capsules, B3
10000876	EQUIA Fil, Single Shade Pack, 50 Capsules, C4
10000998	EQUIA Fil, Single Shade Pack, 50 Capsules, SW
10000877	EQUIA Coat, 4mL bottle

D-Light Pro	
70000008	D-Light Pro Kit (Handpiece sleeve & electronic module, light-guide 8mm, battery packs x2, charging station, power supply, EU/UK adapters, hard eye-protection shield, soft eye-protection shields x3)
70000118	D-Light Pro handpiece sleeve
70000010	D-Light Pro battery pack
70000119	D-Light Pro charging station
70000120	D-Light Pro power supply & EU/UK adapters
70000121	D-Light Pro hard eye-protection shield
70000078	D-Light Pro high-strength light-guide 8mm
70000025	D-Light Pro soft eye-protection shields (x10)

G-Premio BOND	
10001459	G-Premio BOND Kit, 5mL Bottle + accessories
10001460	G-Premio BOND 3-Bottle Pack, 5mL x3
10001462	G-Premio BOND Bottle Refill, 5mL
10001243	G-Premio BOND Unit Dose x50 pieces
10001349	G-Premio BOND DCA 5mL liquid

G-aenial Bond	
10001368	G-aenial Bond Kit, 5mL Bottle + accessories
10001370	G-aenial Bond 3-Bottle Pack, 5mL x3
10001372	G-aenial Bond Bottle Refill, 5mL

G-BOND	
10000665	G-BOND Starter Kit, 5mL Bottle + accessories
10000666	G-BOND Starter Kit, Unit Dose x50 pieces

G2-BOND Universal	
10006820	G2-BOND Universal Bottle Kit
10006823	G2-BOND Universal 1-PRIMER, Bottle Refill, 5ml
10006824	G2-BOND Universal 2-BOND ,Bottle Refill, 5ml
10006972	G2-BOND Universal 1-PRIMER Bottle Cover
10006973	G2-BOND Universal 2-BOND Bottle Cover

EQUIA Forte HT	
10004933	EQUIA Forte HT, Intro Pack, 20 capsules A2 + 20 Unitdoses of EQUIA Forte Coat
10004808	EQUIA Forte HT, Intro Pack, 20 capsules A3 + 20 Unitdoses of EQUIA Forte Coat
10004865	EQUIA Forte HT, Intro Pack, 20 capsules B2 + 20 Unitdoses of EQUIA Forte Coat
10004851	EQUIA Forte HT, Promo Pack, 100 capsules A2 + 1 bottle EQUIA Forte Coat 4mL
10004882	EQUIA Forte HT, Promo Pack, 2x50 capsules A2-A3 + 1 bottle EQUIA Forte Coat 4mL
10004845	EQUIA Forte HT, Promo Pack, 100 capsules A3 + 1 bottle EQUIA Forte Coat 4mL
10004884	EQUIA Forte HT, Promo Pack, 2x50 capsules A3-B2 + 1 bottle EQUIA Forte Coat 4mL
10004903	EQUIA Forte HT, Clinic Pack, 200 capsules A2 + 1 bottle EQUIA Forte Coat 4mL
10004862	EQUIA Forte HT, Clinic Pack, 200 capsules A3 + 1 bottle EQUIA Forte Coat 4mL
10004890	EQUIA Forte HT, Clinic Pack, 200 capsules B2 + 1 bottle EQUIA Forte Coat 4mL
10004781	EQUIA Forte HT, Refill Pack, 50 capsules A1
10004859	EQUIA Forte HT, Refill Pack, 50 capsules A2
10004861	EQUIA Forte HT, Refill Pack, 50 capsules A3
10004959	EQUIA Forte HT, Refill Pack, 50 capsules A3.5
10004880	EQUIA Forte HT, Refill Pack, 50 capsules B1
10004923	EQUIA Forte HT, Refill Pack, 50 capsules B2
10004843	EQUIA Forte HT, Refill Pack, 50 capsules B3
10004803	EQUIA Forte HT, Refill Pack, 50 capsules C4
10004883	EQUIA Forte HT, Refill Assorted Pack (10 capsules each of A2, A3, A3.5, B1, B3)
10004849	EQUIA Forte FlipCap Coat, 4mL bottle
10003514	EQUIA Forte Coat, 50 Unitdoses

everStick	
10003423	GC everStick Starter Kit (8cm everStickC&B, 8cm everStickPERIO, 30cm² everStickNET, everStickPOST Ø1.2 x5, GC Modeling Liquid 6mL Bottle, G-aenial Universal Flo 2mL syringe, StickREFIX D, StickSTEPPER, StickCARRIER)
10003437	everStick Intro Kit (8cm everStickC&B; 8cm everStickPERIO; StickREFIX D)
10003438	everStick, COMBI Kit (8cm everStickC&B; 8cm everStickPERIO; 30cm² everStickNET; everStickPOST Ø1.2 x5, StickSTEPPER, StickREFIX D)
10003435	everStickC&B, 2x12cm Refill
10003436	everStickC&B, 1x8cm Refill
10003422	everStickNET, 1x30cm² Refill
10003433	everStickPERIO, 2x12cm Refill
10003434	everStickPERIO, 1x8cm Refill
10003426	everStickORTHO, 2x12cm Refill
10003429	everStick POST Intro (posts Ø0,9 x5, posts Ø1,2 x5, posts Ø1,5 x5, GC Modeling Liquid 6mL Bottle
10003430	everStick POST, posts Ø0,9 Refill x10
10003431	everStick POST, posts Ø1.2 Refill x10
10003432	everStick POST, posts Ø1.5 Refill x10
10003428	StickREFIX L (3+3 silicone instruments)

NEW METAL STRIPS	
10001006	GC Metal Strips, Assortment (All Grains), 12 x 1

EPITEX	
10000117	GC EPITEX Starter Kit, Stand with Dispenser of each Grain
10000122	GC EPITEX Refill, 10m, Translucent Matrix
10000118	GC EPITEX Refill, 10m, Coarse (blue)
10000120	GC EPITEX Refill, 10m, Medium (green)
10000119	GC EPITEX Refill, 10m, Fine (grey)
10000121	GC EPITEX Refill, 10m, X-Fine (pink)

DIAPOLISHER PASTE	
10000892	GC DIAPOLISHER PASTE

Modeling Liquid	
10001381	GC Modeling Liquid Refill, Bottle 6mL
10003388	GC Composite Modeling Kit (Modeling Liquid 6mL, Gradia Brush Holder x2, Gradia Brush Flat x5, Gradia Brush Round x5, Mixing pads x1)



GC EUROPE N.V.

Head Office
Researchpark,
Haasrode-Leuven 1240
Interleuvenlaan 33, B-3001 Leuven
Tel. +32 16 74 10 00
Fax. +32 16 40 48 32
info.gce@gc.dental
<https://www.gc.dental/europe>

GC Nordic esindaja Eestis

Mob. +372.520.87.18
Christine.Kuusmaa@gc.dental
<https://www.gc.dental/europe/et-EE>

